

Administrativní budova

Popis objektu

Nosné konstrukce

Svislé nosné konstrukce jsou tvořeny zdívkem z cihel plných pálených.
Vodorovné nosné konstrukce jsou tvořeny železobetonovými a keramobetonovými stropy.
Vizuální prohlídkou nebyly zjištěny žádné statické poruchy objektu.

Obvodový plášť

Původní omítka (břízolit) je s ohledem na stáří objektu v dobrém stavu, soudržná a bez známek odpadávání s výjimkou několika lokálních míst.
Okna byla v celém objektu vyměněna za plastová s tepelněizolačním zasklením (cca v roce 2002) a jsou v dobrém stavu.

Střecha

Střecha je původní, tvořena velkoformátovými vlnitými azbestocementovými tvarovkami.
Do střechy jsou vloženy polykarbonátové střešní světlíky (cca v roce 2002).
Pod krytinou je průchozí (průlezná) podstřeší s tepelnou izolací ze skleněných vláken.
Střecha je udržovaná a nejvíce známky akutních poruch. Z hlediska životnosti a ekologické zátěže je však nutno uvažovat s její výměnou.

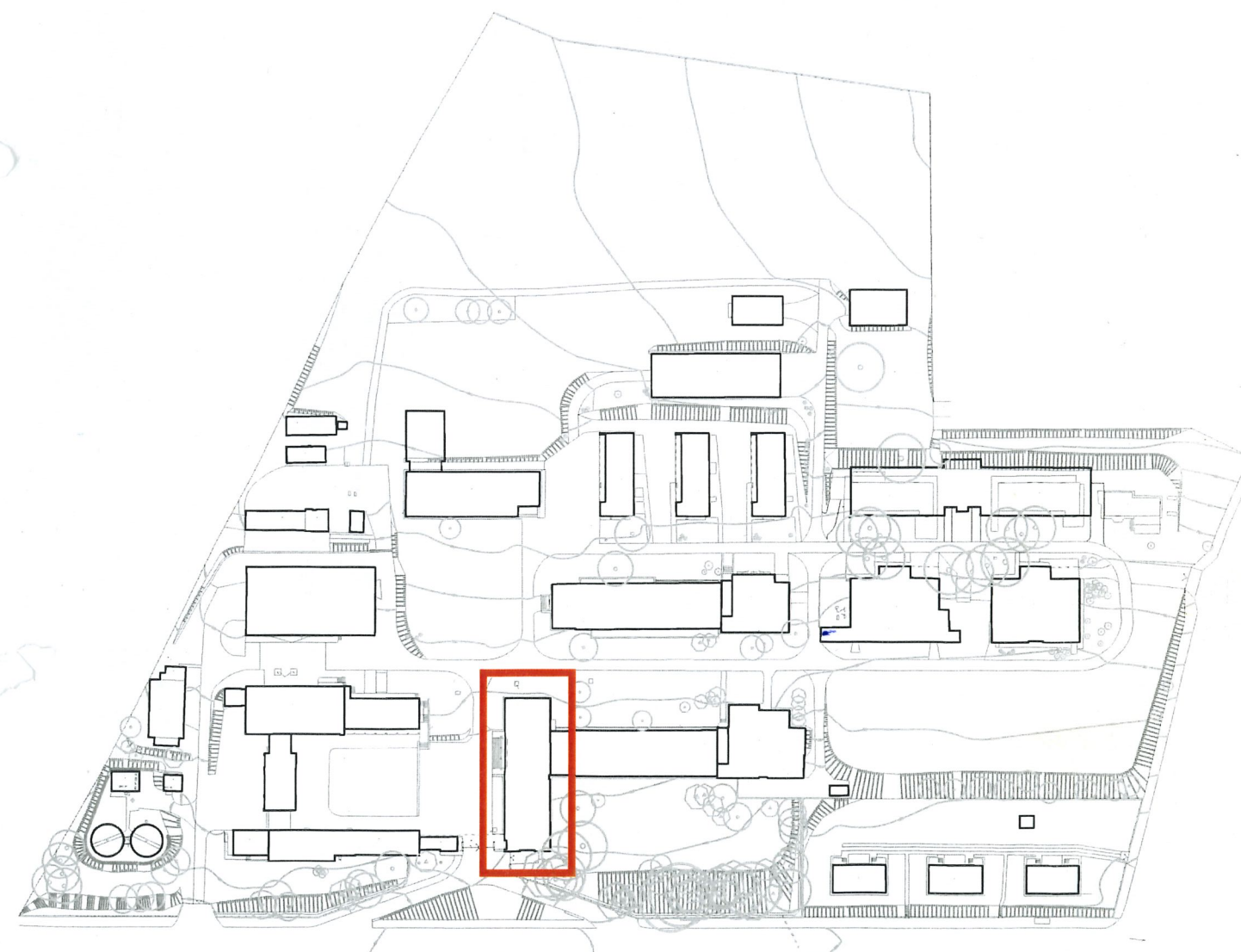
Vnitřní povrchové úpravy

Vnitřní omítky jsou původní. Ve většině prostor byly omítky vyspraveny při minulé rekonstrukci (cca v roce 2002).

Technické vybavení budovy

V období okolo roku 2002 prošla budova částečnou rekonstrukcí, při které byly vnitřní prostory opraveny. Byly opraveny kanceláře a částečně lokální rozvody elektroinstalace, ZTI a chlazení. Dále byly opraveny páteřní ležaté rozvody vody, plynu a kanalizace v 1.PP. Svislé stoupační potrubí je původní.

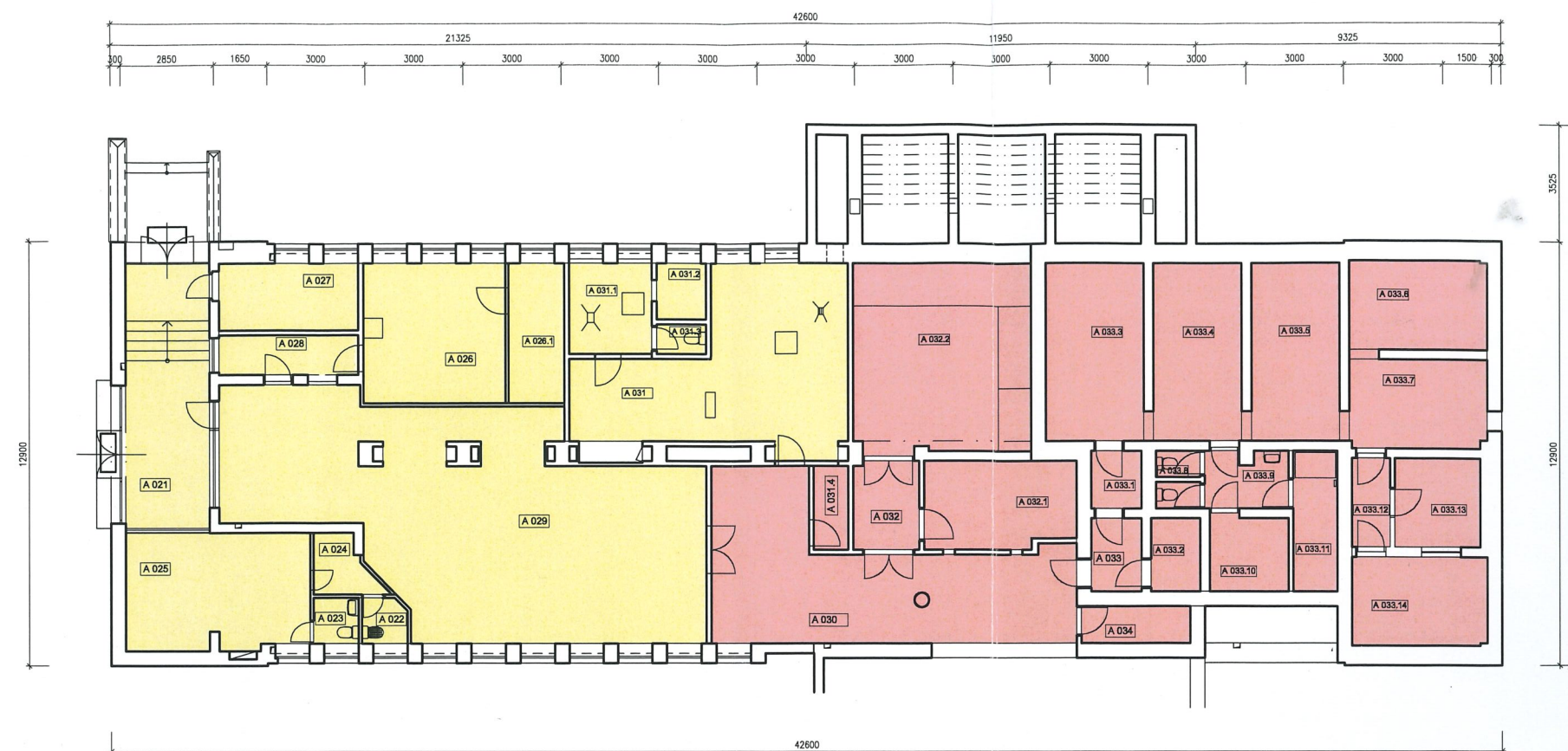
Administrativní budova



Objekt:	Pavilon I - administrativní část					
Rok výstavby:	1958 - 59	Rekonstrukce:	částečná (~2002)			
Podlaží PP:	1	Podlaží NP:	2			
Zastavěná plocha:	480 m ²	Obestavěný prostor:	3820 m ³			
Využití:	<div>- ředitelství</div> <div>- zasedací místnost</div> <div>- útvar ekonomický a personální</div> <div>- útvar správy budov</div> <div>- kantýna, jídelna</div> <div>- kryt CO</div> <div>- technické zázemí</div>					
Stav objektu:	rok instalace	%	rok instalace	%	rok instalace	%
- okna plast:	~2002	100	-	-	-	-
- okna dřevo:	-	-	-	-	-	-
- okna hliník:	-	-	-	-	-	-
- dveře vnitřní :	1959	70	~2002	30	-	-
- dveře vchodové :	1959	100	-	-	-	-
Elektro:	rok instalace :	%	rok instalace :	%	rok instalace :	%
- páteřní rozvody:	1959	100	-	-	-	-
- laboratorní/lokální rozvody:	1959	20	~2002	80	-	-
- záložní rozvody:	2012	100	-	-	-	-
- svítidla:	~2002	70	~1980	20	1959	10
- koncové zařízení (zásuvky, vypínače):	~2002	70	1959	30	-	-
Kanalizace:	rok instalace :	%	rok instalace :	%	rok instalace :	%
- svislá:	1959	100	-	-	-	-
- ležatá:	1959	70	~2002	30	-	-
- připojovací:	1959	100	-	-	-	-
Vodovod:	rok instalace :	%	rok instalace :	%	rok instalace :	%
- páteřní:	~2002	100	-	-	-	-
- svislá:	1959	100	-	-	-	-
- připojovací:	1959	80	~2002	20	-	-
Plynovod:	rok instalace :	%	rok instalace :	%	rok instalace :	%
- rozvody:	~2002	50	1959	50	-	-
- plynový kotel/kotelna:	-	-	-	-	-	-

Topení:	rok instalace :	%	rok instalace :	%	rok instalace :	%
- tělesa:	~1980	95	~2002	5	-	-
- rozvody:	1959	100	-	-	-	-
Chlazení:	rok instalace :	%	rok instalace :	%	rok instalace :	%
- jednotky split	200x	100	-	-	-	-
- centrální chlazení	-	-	-	-	-	-
Vzduchotechnika:	rok instalace :	%	rok instalace :	%	rok instalace :	%
- výzkumná	-	-	-	-	-	-
- ostatní	~2002	100	-	-	-	-
Střecha:						
- materiál: azbesto - cementové vlnité šablony						
- rok instalace: 1959						
Odvodnění dešťové:						
- vnitřní / venkovní: vnitřní						
- materiál / rok instal: 1959						
Hromosvod:						
- materiál: lano						
- rok instalace: 1959						
Fasáda:	rok instalace :	%	rok instalace :	%	rok instalace :	%
- materiál: brizolit	1959	100	-	-	-	-
- zatepleno (ano / ne): ne						
- vnitřní omítky:	1959	70	~2002	30	-	-
- obklady:	1959	70	~2002	30	-	-
Výtahy:	rok instalace :	%	rok instalace :	%	rok instalace :	%
- osobní	-	-	-	-	-	-
- laboratorní:	-	-	-	-	-	-
Poruchy:						
- suteréní vlhkost (ano / ne): -						
- příčina: -						
- zatékání od střechy (ano / ne): -						
- statické poruchy: -						

BUDOVA ADMINISTRATIVY - PŮDORYS 1.PP

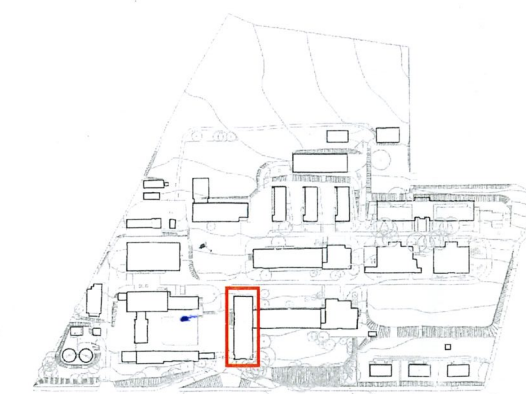


LEGENDA MÍSTNOSTÍ

ČÍSLO MÍSTNOSTI	ÚČEL MÍSTNOSTI	PLOCHA MÍSTNOSTI M ²	SVĚTLÁ VÝŠKA M	ÚPRAVA PODLAHY	ÚPRAVA STĚN	ÚPRAVA STROPU
A 021	VSTUPNÍ CHODBA	20,1	3,10		ŠTUKOVÁ OMÍTKA	ŠTUKOVÁ OMÍTKA
A 022	ÚKLIDOVÁ MÍSTNOST	2,07	2,87		ŠTUKOVÁ OMÍTKA	ŠTUKOVÁ OMÍTKA
A 023	SOC.ZAŘ.KANTÝNY	1,94	2,87		ŠTUKOVÁ OMÍTKA	ŠTUKOVÁ OMÍTKA
A 024	ŠATNA KANTÝNY	3,08	2,87		KERAMICKÝ OBKLAD (do výšky dveří)	ŠTUKOVÁ OMÍTKA
A 025	KANTÝNA	19,27	2,87		KERAMICKÝ OBKLAD (do výšky dveří)	ŠTUKOVÁ OMÍTKA
A 026	VÝDEJNA JÍDEL	18,77	2,87	KERAMICKÁ DLAŽBA	KERAMICKÝ OBKLAD (do výšky dveří)	ŠTUKOVÁ OMÍTKA
A 026.1	PŘÍJEM ŠPINAVÉHO NÁDOBÍ	7,3	2,87	KERAMICKÁ DLAŽBA	KERAMICKÝ OBKLAD (do výšky dveří)	ŠTUKOVÁ OMÍTKA
A 027	SKLAD	8,65	2,87	BETON	ŠTUKOVÁ OMÍTKA	ŠTUKOVÁ OMÍTKA
A 028	SKLAD JÍDELNY	4,83	2,87	BETON	ŠTUKOVÁ OMÍTKA	ŠTUKOVÁ OMÍTKA
A 029	JÍDELNA	73,78	2,87	BETON	ŠTUKOVÁ OMÍTKA	ŠTUKOVÁ OMÍTKA
A 030	CHODBA	37,76	2,87	BETON	ŠTUKOVÁ OMÍTKA	ŠTUKOVÁ OMÍTKA
A 031	ŠATNA	33,39	3,10	BETON	ŠTUKOVÁ OMÍTKA	ŠTUKOVÁ OMÍTKA
A 031.1	ŠATNA	7,01	3,10	BETON	ŠTUKOVÁ OMÍTKA	ŠTUKOVÁ OMÍTKA
A 031.2	ŠATNA SPRCHY	2,55	3,10	BETON	ŠTUKOVÁ OMÍTKA	ŠTUKOVÁ OMÍTKA
A 031.3	WC	1,35	3,10	BETON	ŠTUKOVÁ OMÍTKA	ŠTUKOVÁ OMÍTKA
A 031.4	SKLAD	2,65	3,10	BETON	ŠTUKOVÁ OMÍTKA	ŠTUKOVÁ OMÍTKA
A 032	CHODBA	5,21	3,10	BETON	ŠTUKOVÁ OMÍTKA	ŠTUKOVÁ OMÍTKA
A 032.1	SKLAD	12,21	3,10	BETON	ŠTUKOVÁ OMÍTKA	ŠTUKOVÁ OMÍTKA
A 032.2	STROJOVNA	31,08	3,10	BETON	ŠTUKOVÁ OMÍTKA	ŠTUKOVÁ OMÍTKA
A 033	KRYT VSTUP	3,43	3,10	BETON	ŠTUKOVÁ OMÍTKA	ŠTUKOVÁ OMÍTKA
A 033.1	KRYT PŘEDSÍŇ	2,47	3,10	BETON	ŠTUKOVÁ OMÍTKA	ŠTUKOVÁ OMÍTKA
A 033.2	KRYT PRACH.KOMORA	3,23	3,10	BETON	ŠTUKOVÁ OMÍTKA	ŠTUKOVÁ OMÍTKA
A 033.3	KRYT MÍSTNOST	16,84	3,10	PVC	ŠTUKOVÁ OMÍTKA	ŠTUKOVÁ OMÍTKA
A 033.4	KRYT MÍSTNOST	14,44	3,10	PVC	ŠTUKOVÁ OMÍTKA	ŠTUKOVÁ OMÍTKA
A 033.5	KRYT MÍSTNOST	14,51	3,10	PVC	ŠTUKOVÁ OMÍTKA	ŠTUKOVÁ OMÍTKA
A 033.6	KRYT MÍSTNOST	11,38	3,10		ŠTUKOVÁ OMÍTKA	ŠTUKOVÁ OMÍTKA
A 033.7	KRYT MÍSTNOST	11,9	3,10	TERACO - (oprava terace)	ŠTUKOVÁ OMÍTKA	ŠTUKOVÁ OMÍTKA
A 033.8	KRYT WC	1,93	3,10	DLAŽBA	KERAMICKÝ OBKLAD(v.1420)	ŠTUKOVÁ OMÍTKA
A 033.9	KRYT WC PŘEDSÍŇ	4,49	3,10	DLAŽBA	KERAMICKÝ OBKLAD(v.1420)	ŠTUKOVÁ OMÍTKA
A 033.10	KRYT FVÁ	5,22	3,10	PVC	ŠTUKOVÁ OMÍTKA	ŠTUKOVÁ OMÍTKA
A 033.11	KRYT SKLAD	5,58	3,10	PVC	ŠTUKOVÁ OMÍTKA	ŠTUKOVÁ OMÍTKA
A 033.12	KRYT PŘEDSÍŇ	3,1	3,10	PVC	ŠTUKOVÁ OMÍTKA	ŠTUKOVÁ OMÍTKA
A 033.13	KRYT MÍST.VELITELE	7,02	3,10	BETON	ŠTUKOVÁ OMÍTKA	ŠTUKOVÁ OMÍTKA
A 033.14	KRYT OPERAČNÍ MÍSTNOST	11,12	3,10	KERAMICKÁ DLAŽBA	KERAMICKÝ OBKLAD (do výšky dveří)	ŠTUKOVÁ OMÍTKA
A 034	SKLAD	3,76	3,10	PVC	ŠTUKOVÁ OMÍTKA	ŠTUKOVÁ OMÍTKA

Kotelna
strojovna č.2
Kondiční technika,
pro ředitelství
(na půdě)

LEGENDA



Hudcova 70, Brno
pasport objektu
Budova administrativy

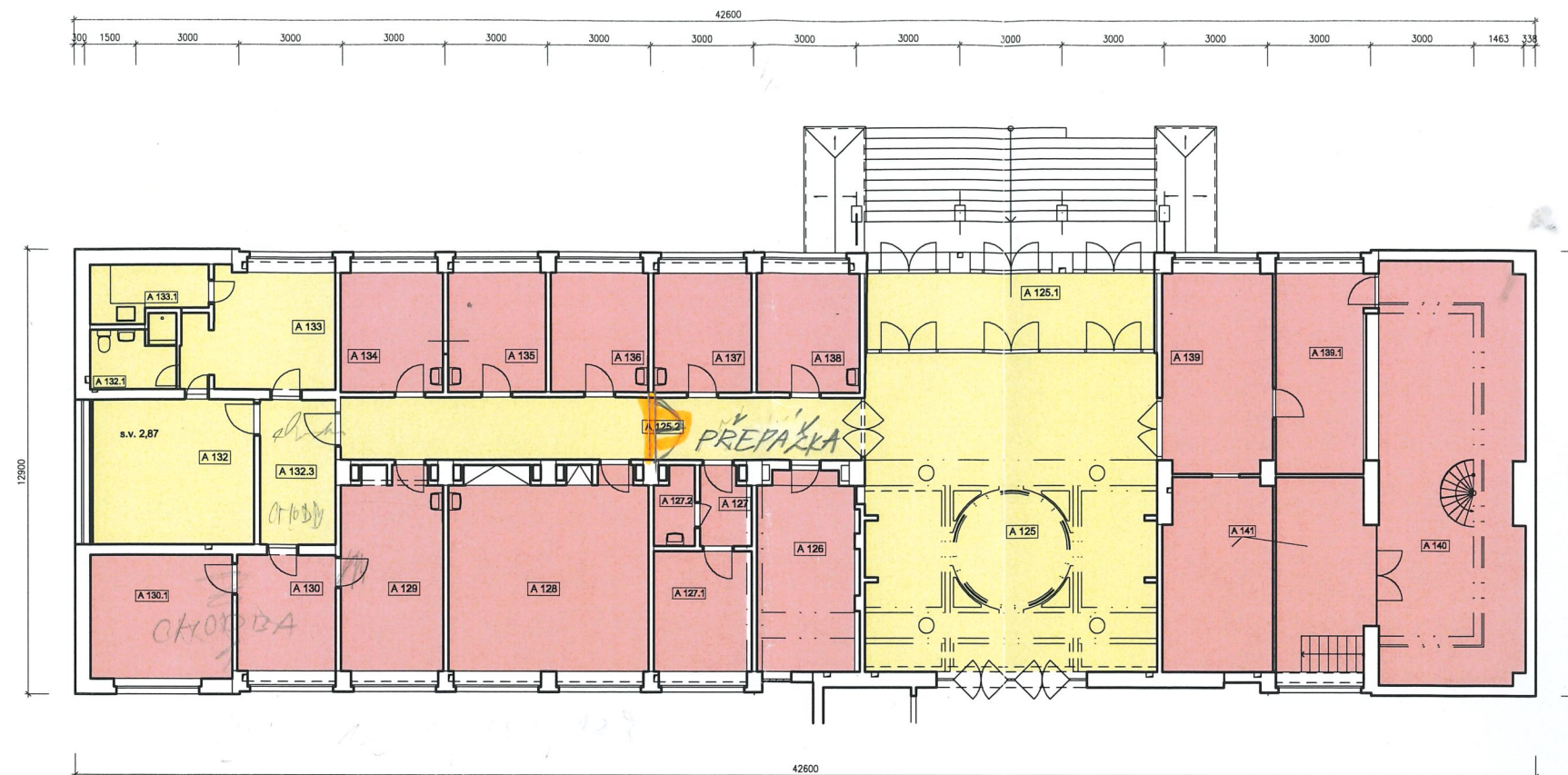
A01 - 01
PŮDORYS 1.PP 1:200

IMAG Architekt, s.r.o.
Lidická 49, 602 00 BRNO
srpen 2012



BRNO - VÝKUPNÝ ÚSTAV - ERNÁRNÍ O HÁŘS VÁV

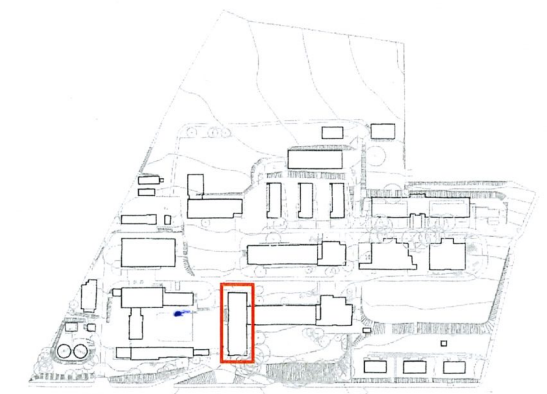
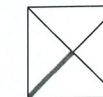
BUDOVA ADMINISTRATIVY - PŮDORYS 1.NP



LEGENDA MÍSTNOSTÍ

ČÍSLO MÍSTNOSTI	ÚČEL MÍSTNOSTI	PLOCHA MÍSTNOSTI M ²	SVĚTLÁ VÝŠKA M	ÚPRAVA PODLAHY	ÚPRAVA STĚN	ÚPRAVA STROPU
A 125	HALA	77,7	3,10	BENÁTSKÁ DLAŽBA	ŠTUKOVÁ OMÍTKA	ŠTUKOVÁ OMÍTKA
A 125.1	ZÁDVEŘÍ	20,07	3,10	BENÁTSKÁ DLAŽBA	ŠTUKOVÁ OMÍTKA	ŠTUKOVÁ OMÍTKA
A 125.2	CHODBA	27,21	2,87	TERACO	ŠTUKOVÁ OMÍTKA	ŠTUKOVÁ OMÍTKA
A 126	ARCHIV - KANCELÁŘ	16,57	2,87	PVC	ŠTUKOVÁ OMÍTKA	ŠTUKOVÁ OMÍTKA
A 127	CHODBA	3,35	2,87	PVC	ŠTUKOVÁ OMÍTKA	ŠTUKOVÁ OMÍTKA
A 127.1	TEL. ÚSTŘEDNA	7,93	2,87	PVC	ŠTUKOVÁ OMÍTKA	ŠTUKOVÁ OMÍTKA
A 127.2	ÚKLIDOVÁ KOMORA	2,55	2,87	BETON	ŠTUKOVÁ OMÍTKA	ŠTUKOVÁ OMÍTKA
A 128	KANCELÁŘ	31,42	2,87	PVC	ŠTUKOVÁ OMÍTKA	ŠTUKOVÁ OMÍTKA
A 129	KANCELÁŘ	15,99	2,87	KOBEREC	ŠTUKOVÁ OMÍTKA	ŠTUKOVÁ OMÍTKA
A 130	KANCELÁŘ	9,94	2,87	KOBEREC	ŠTUKOVÁ OMÍTKA	ŠTUKOVÁ OMÍTKA
A 130.1	KANCELÁŘ	14,47	2,87	KOBEREC	ŠTUKOVÁ OMÍTKA	ŠTUKOVÁ OMÍTKA
A 132	INSPEKČNÍ POKOJ	19,98	2,87	KOBEREC	ŠTUKOVÁ OMÍTKA	ŠTUKOVÁ OMÍTKA
A 132.1	SOCIÁLNÍ ZAŘÍZENÍ	4,07	2,87	KERAMICKÁ DLAŽBA	KERAMICKÝ OBKLAD	ŠTUKOVÁ OMÍTKA
A 132.3	CHODBA	9,03	2,87	PVC	ŠTUKOVÁ OMÍTKA	ŠTUKOVÁ OMÍTKA
A 133	INSPEKČNÍ POKOJ	13,34	2,87	KOBEREC	ŠTUKOVÁ OMÍTKA	ŠTUKOVÁ OMÍTKA
A 133.1	SOCIÁLNÍ ZAŘÍZENÍ	5,94	2,87	KERAMICKÁ DLAŽBA	KERAMICKÝ OBKLAD	ŠTUKOVÁ OMÍTKA
A 134	KANCELÁŘ	10,27	2,87	KOBEREC	ŠTUKOVÁ OMÍTKA	ŠTUKOVÁ OMÍTKA
A 135	KANCELÁŘ	9,62	2,87	PVC	ŠTUKOVÁ OMÍTKA	ŠTUKOVÁ OMÍTKA
A 136	KANCELÁŘ	9,52	2,87	PVC	ŠTUKOVÁ OMÍTKA	ŠTUKOVÁ OMÍTKA
A 137	KANCELÁŘ	9,7	2,87	KOBEREC	ŠTUKOVÁ OMÍTKA	ŠTUKOVÁ OMÍTKA
A 138	KANCELÁŘ	10,13	2,87	KOBEREC	ŠTUKOVÁ OMÍTKA	ŠTUKOVÁ OMÍTKA
A 139	KANCELÁŘ	18,42	3,10	PVC	ŠTUKOVÁ OMÍTKA	ŠTUKOVÁ OMÍTKA
A 139.1	KANCELÁŘ	15,6	3,10	PVC	ŠTUKOVÁ OMÍTKA	ŠTUKOVÁ OMÍTKA
A 140	KNIHOVNA - DTTO A266	44,04		PARKETY	ŠTUKOVÁ OMÍTKA	ŠTUKOVÁ OMÍTKA
A 141	KNIHOVNA	31,41	3,10	PARKETY	ŠTUKOVÁ OMÍTKA	ŠTUKOVÁ OMÍTKA

LEGENDA



Hudcova 70, Brno

pasport objektu

Budova administrativy

A01 - 02

PŮDORYS 1.NP

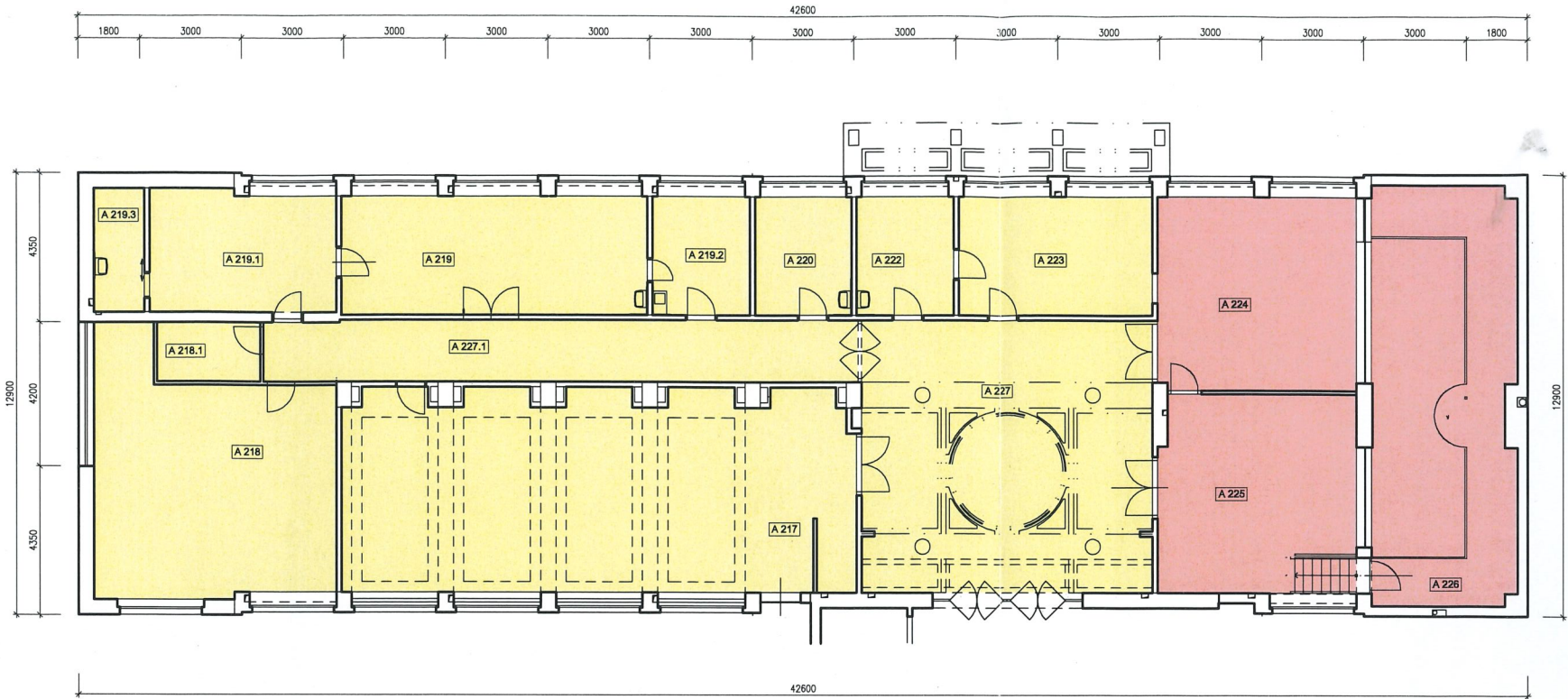
1:200

IMAG Architekt, s.r.o.
Lidická 49, 602 00 BRNO

srpen 2012



BUDOVA ADMINISTRATIVY - PŮDORYS 2.NP

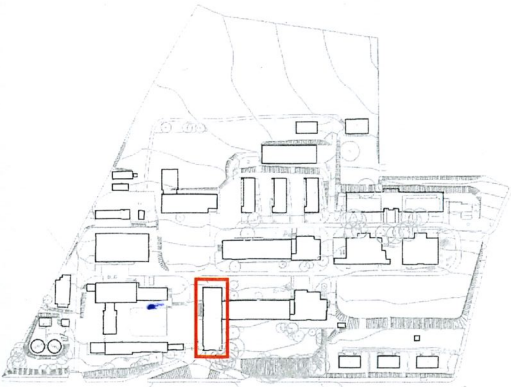


LEGENDA MÍSTNOSTÍ

ČÍSLO MÍSTNOSTI	ÚČEL MÍSTNOSTI	PLOCHA MÍSTNOSTI M ²	SVĚTLÁ VÝŠKA M	ÚPRAVA PODLAHY	ÚPRAVA STĚN	ÚPRAVA STROPU
A 217	VELKÁ ZASEDAČKA	80,97	2,90	KOBEREC	DŘEVĚNÝ OBKLAD (v.2000mm)	ŠTUKOVÁ OMÍTKA
A 218	MALÁ ZASEDAČKA	44,08	2,90	KOBEREC	ŠTUKOVÁ OMÍTKA	ŠTUKOVÁ OMÍTKA
A 218.1	KUCHYŇKA	5,18	2,90	TERACOVÉ DLAŽDICE	ŠTUKOVÁ OMÍTKA	ŠTUKOVÁ OMÍTKA
A 219	KANCELÁŘ-SEKRETARIÁT	30,19	2,90	KOBEREC	ŠTUKOVÁ OMÍTKA	ŠTUKOVÁ OMÍTKA
A 219.1	KANCELÁŘ-ŘEDITEL	18,89	2,90	KOBEREC	ŠTUKOVÁ OMÍTKA	ŠTUKOVÁ OMÍTKA
A 219.2	KANCELÁŘ	9,53	2,90	KOBEREC	ŠTUKOVÁ OMÍTKA	ŠTUKOVÁ OMÍTKA
A 219.3	SKLAD	4,74	2,90	KOBEREC	ŠTUKOVÁ OMÍTKA	ŠTUKOVÁ OMÍTKA
A 220	KANCELÁŘ	9,63	2,90	PVC	ŠTUKOVÁ OMÍTKA	ŠTUKOVÁ OMÍTKA
A 222	KANCELÁŘ	9,46	2,90	PVC	ŠTUKOVÁ OMÍTKA	ŠTUKOVÁ OMÍTKA
A 223	KANCELÁŘ	19,39	2,90	PVC	ŠTUKOVÁ OMÍTKA	ŠTUKOVÁ OMÍTKA
A 224	KNIHOVNA	32,85	2,90	PVC-KOBEREC	ŠTUKOVÁ OMÍTKA	ŠTUKOVÁ OMÍTKA
A 225	KNIHOVNA	32,14	2,90	PVC	KERAMICKÝ OBKLAD	ŠTUKOVÁ OMÍTKA
A 226	KNIHOVNA	44,04	2,90	PARKETY	ŠTUKOVÁ OMÍTKA	ŠTUKOVÁ OMÍTKA
A 227	HALA	67,13	2,90	TERACO	ŠTUKOVÁ OMÍTKA	ŠTUKOVÁ OMÍTKA
A 227.1	CHODBA	30,35	2,90	TERACO	ŠTUKOVÁ OMÍTKA	ŠTUKOVÁ OMÍTKA

LEGENDA

- původní stav
- částečná rekonstrukce
- rekonstrukce



Hudcova 70, Brno
pasport objektu
Budova administrativy

A01 - 03
PŮDORYS 2.NP 1:200

IMAG Architekt, s.r.o.
Lidická 49, 602 00 BRNO
srpen 2012

